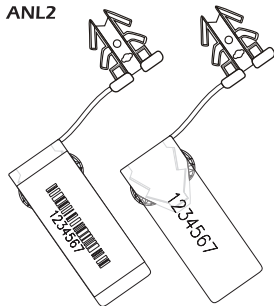


Linha TIK Mini

A - Modelos sem fio de selagem acoplado

ANL2

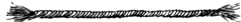


* Qualquer arame, fio, barbante ou fita com até 1 mm de seção pode ser usado.

ARAME - MONOFILAMENTO



BARBANTE - ALGODÃO



PLÁSTICO - MONOFILAMENTO



FITAS - METÁLICAS



ARAME - TRANÇADO



BARBANTE - PLÁSTICO

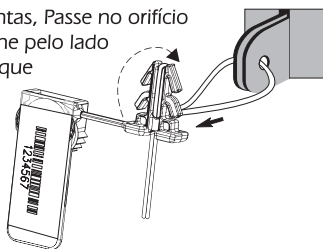


Para lacrar

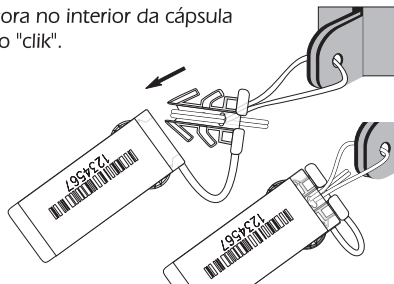
Passo o fio de selagem no objeto a ser lacrado.



Junte as duas pontas, Passe no orifício da âncora e retorne pelo lado oposto de modo que fiquem alojados na canaleta da âncora.



Fixe a âncora no interior da cápsula até ouvir o "clik".

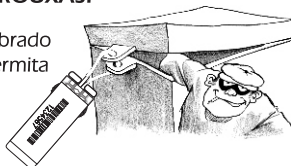


Confirme o travamento do laço puxando-o conforme imagem abaixo.



EVITE SELAGENS FROUXAS!

O arame deve ser dobrado em um ponto que permita uma selagem bem apertada.



Para romper

Corte o fio de selagem bem afastado do laço.

