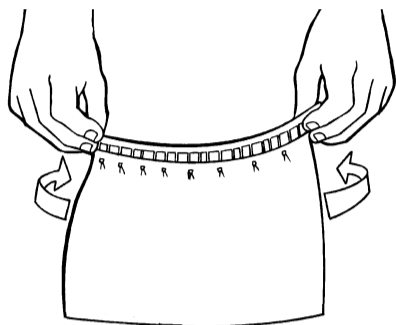


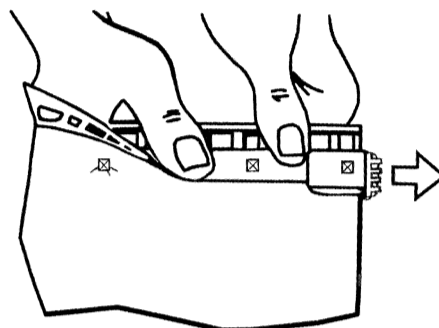


Para Fechar

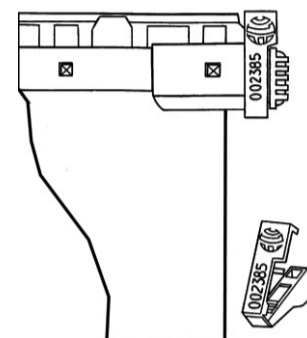
1. Envergue o fecho para inserir os pinos



2. Dobre o fecho, encaixando os pinos, e puxe a tira móvel para fora.

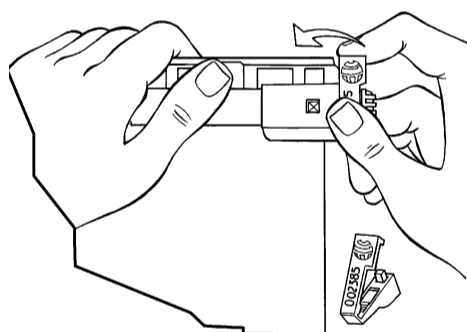


3. Coloque o lacre no orifício do final da tira.



Para Abrir

1. Puxe a lâmina do lacre para rompê-lo.



2. Empurre a tira móvel para dentro. Levante o fecho.

