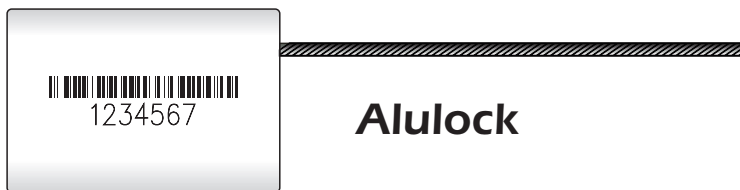




Lacre Semi Barreira



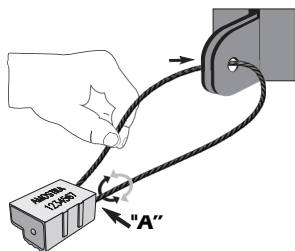
Safelock M



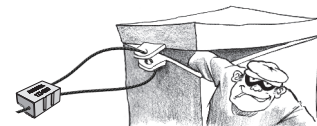
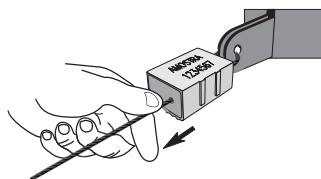
Alulock

Para lacrar

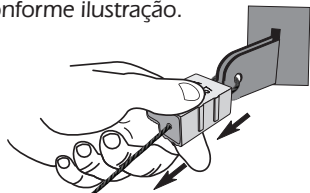
01 Passe o cabo no objeto a ser lacrado, enfie a ponta no orifício "A" do lacre e gire para ambos os lados afim de ativar o sistema de travas.



02 Puxe a ponta do cabo até completo aperto.



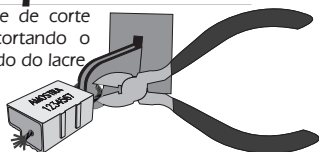
03 Confirme o travamento do lacre puxando-o conforme ilustração.



Não havendo travamento, substitua o lacre.

Para romper

Utilize um alicate de corte para remover, cortando o cabo bem afastado do lacre.



04 Corte o excesso do cabo próximo ao lacre. Este se desfiará, impossibilitando sua reintrodução em caso de tentativa de violação.

