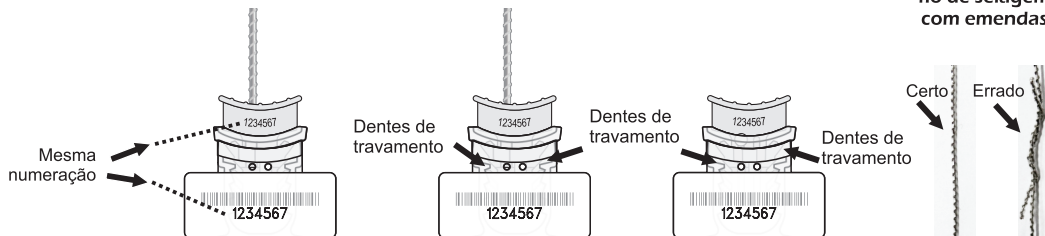




SELO ALOCK W - COMO USAR

Antes de lacrar verifique se o lacre não tem falhas e se a numeração da âncora confere com a numeração da cápsula

Não use fio de selagem com emendas



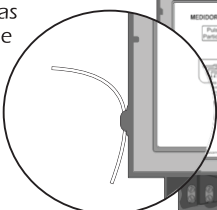
Ao lacrar:



O fechamento sem observação das normas deste folheto tornará o operador responsável pelas ocorrências posteriores.

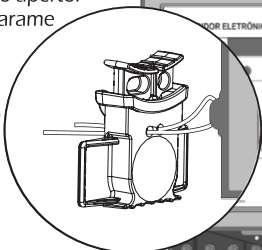
A) Alock W sem arame acoplado

1 - Passe uma das pontas do arame pelo compartimento a ser lacrado.



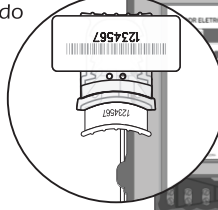
2 - Insira as duas pontas do arame no lacre, sendo uma ponta em cada um dos orifícios da capsula conforme a figura, e puxe as duas pontas do arame até obter um completo aperto.

(atenção: o arame deve ser inserido pelo lado contrário da numeração)

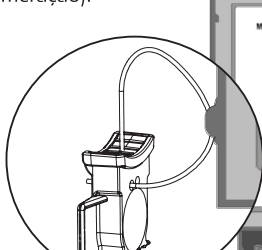


B) Alock W com arame acoplado

1 - Passe a ponta do arame pelo compartimento a ser lacrado.



2 - Insira esta mesma ponta no orifício do lacre conforme abaixo e puxe até o completo aperto. (Atenção: O arame deve ser introduzido no orifício do lado contrário da numeração).



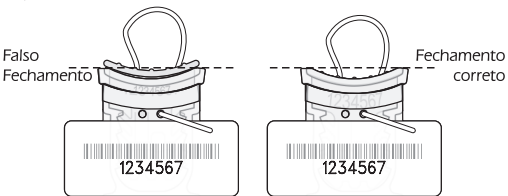
Para ambos os modelos

3 - Para finalizar a lacração, aperte totalmente a âncora contra a cápsula até o final de modo que todos os dentes de travamento fiquem em seus devidos alojamentos. Puxe para testar se o lacre está realmente fechado ou se o fechamento é somente aparente.

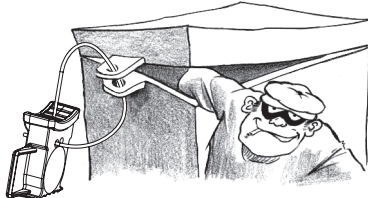


Cuidado com o Falso Fechamento!

Para um correto fechamento a âncora deverá fechar a capsula do lacre.



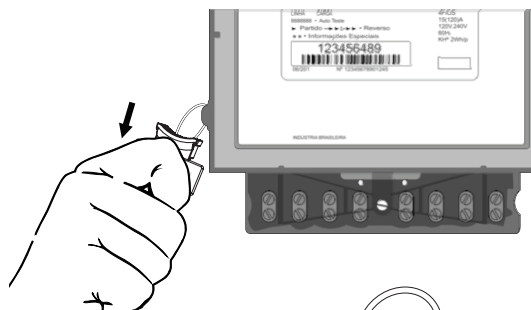
EVITE SELAGENS FROUXAS!



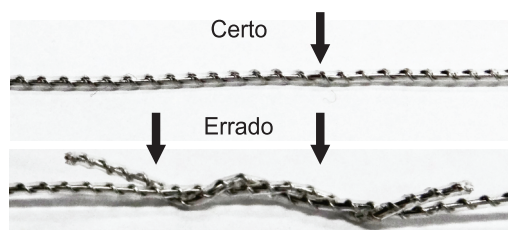
ALOCKWPORT 08/18

Ao deslacrar:

1 - Puxe para testar se o lacre está realmente fechado ou se o fechamento é somente aparente.



2 - Certifique-se que o fio de lacração não tem emenda ou sinais de reconstituição.

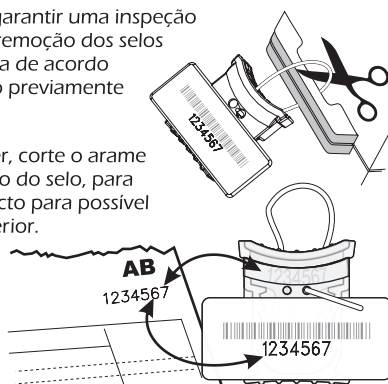


3 - Marcas suspeitas, especialmente na região da cápsula e dentes de travamento podem significar violação.



4 - Afim de garantir uma inspeção confiável, a remoção dos selos será efetuada de acordo com método previamente aprovado.

Para remover, corte o arame bem afastado do selo, para deixá-lo intacto para possível exame posterior.



5 - Verifique se o número interno e externo do selo confere com o que consta na documentação. O número na documentação não deve ser rasurado ou emendado.

Descarte dos selos



CUIDADO!

1 - Guarde o selo até o final da conferência. A perda do selo tornará os conferentes responsáveis no caso de irregularidade. Em caso de qualquer irregularidade, chame a perícia. Sempre que possível, o objeto selado deverá acompanhar o selo usado. Não havendo irregularidade, o selo usado deve ser destruído.

2 - Os selos usados e suas partes serão recolhidos para análise ou destruição adequada. Não podem ser postos no lixo por conterem dados úteis a fraudadores.

IMPORTANTE

Quando solicitada, a ELC presta serviço de assistência técnica para fundamentar o trabalho de peritos de fé pública.

A ELC não é responsável pelo uso incorreto deste produto.

