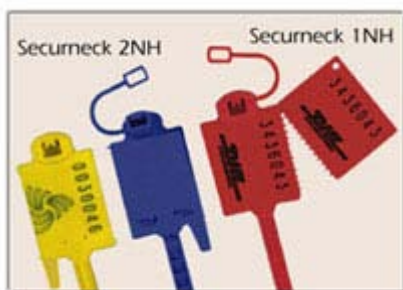


Os selos **Securneck** são aprovados por Correios e Bancos como dispositivo de fechamento de malas postais e de valores. Feitos em polipropileno, ou em nylon quando se exige uma maior resistência, esses selos, fáceis de usar e recicláveis, substituem com melhor segurança os selos de chumbo e outros selos plásticos comuns. Com numeração, código de barras e logotipo do usuário impressos a laser, os selos Securneck garantem legibilidade total, maximizando identificação e reduzindo o erro de transcrição da codificação do selo. Os selos Securneck apresentam protocolo destacável e saliência para remoção para uma maior rapidez na operação de abertura, sem emprego de ferramentas cortantes.



### Vantagens

- Identificação impressa a laser
- Aperto ajustável
- Protocolo destacável
- Abertura manual, sem ferramenta
- 100% reciclável
- Compatível com EDI



### Selos Securneck

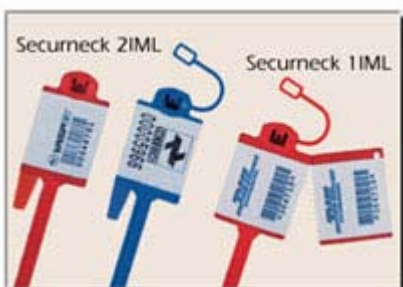
Selo em uma só peça e de aperto ajustável para diversos tamanhos de saco. O selo standard vem com alça porta-etiqueta, saliência para fácil remoção e ferramenta para um firme aperto. Protocolo numerado e nylon como matéria-prima são opcionais. Personalização e codificação disponíveis em hot stamp ou pelo processo IML.

#### Selos Securneck NH - Codificação Hot-Stamp ( NH)

Identificação estampada em baixo relevo sobre a lâmina do lacre.

**Securneck 1 NH #080H30PP** - Comprimento total 300 mm e protocolo destacável com numeração em "hot-stamp".

**Securneck 2 NH #085H30PP** - Comprimento total 300 mm com numeração em "hot-stamp".



#### Selos Securneck IML - Codificação em "In Mold Label"

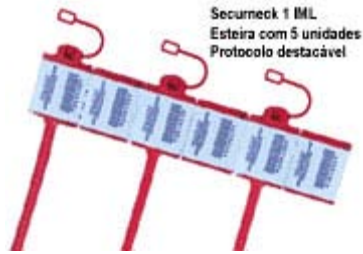
Identificação impressa a laser em papel fundido sobre a lâmina do lacre, no momento da injeção.

**Securneck 1 IML 128C #080B12830PP** - Comprimento total 300 mm e protocolo destacável com numeração em código de barras 128 C impresso a laser.

**Securneck 2 IML 128C #085B12830PP** - Comprimento total 300 mm com código de barras 128 C impresso a laser.



Ferramenta para aperto



Securneck 2 IML  
Esteira com 10 unidades



Ferramenta para aperto #T080 - Para um firme aperto.

### Instruções de uso do SECURNECK PARA FECHAR:



1  
Passe o lacre em volta do saco, com a etiqueta voltada para fora. Introduza a ponta da cinta no orifício da cápsula.



2  
Usando o puxador, exerça a pressão necessária ao aperto inicial.



3  
Coloque o puxador lateralmente à cinta e, usando-o como se fosse uma alavanca, dê o aperto final.



4  
Se o Securneck tem protocolo, destaque e guarde para controle de remessa.



**PARA ABRIR:**  
Para remover o selo sem danificar o saco, puxe a saliência da lâmina que possibilitará o rompimento manual

## Pedidos

### PEDIDOS STANDARD (não aplicável ao Securneck IML)

- **Quantidade:** Até 10.000 selos.
- **Cores/Códigos:** Amarelo, azul, laranja, branco e vermelho (YL, BL, OR, WH e RD).
- **Personalização:** Não disponível.
- **Codificação:** Não repetitiva, com 7 dígitos alfanuméricos em hot stamp.

### PEDIDOS ESPECIAIS

- **Quantidade:** Acima de 10.000 selos.
- **Cores/Códigos:** Azul escuro, cinza, marrom, preto, verde e as cores standard (DB, GY, BR, BK, GR, YL, BL, OR, WH e RD).
- **Personalização:** Logotipo e/ou letras impressos a laser ou em hot stamp.
- **Codificação:** Opção de número