



Para uma completa segurança, utilize os produtos ELC que atendem a especificação da Polícia Federal

ENVELOPE PLÁSTICO COM FECHAMENTO POR LACRE - ENVELOPE DE SEGURANÇA STARLOCK

O único envelope de real segurança porque não utiliza para o seu fechamento adesivos nem zíper e sim um fecho lacre plástico inviolável.



● Fecho lacre plástico, à prova de gás congelante (freon), secador de cabelo, óleos e solventes.



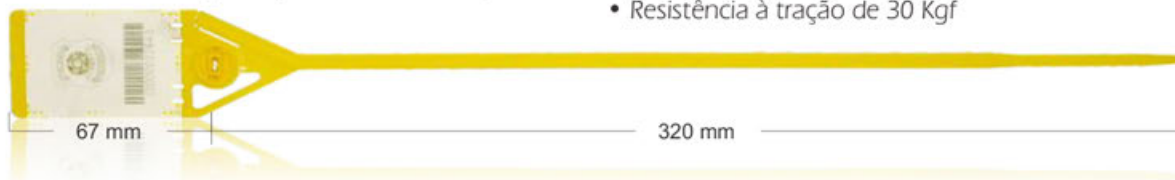
● Soldas laterais de segurança tipo "POUCH".

Modelos/Medidas (mm) homologadas:

MODELO	Tipo A	Tipo B	Tipo C	Tipo D	Tipo E
Largura	155	195	265	315	405
Altura	200	280	345	410	485

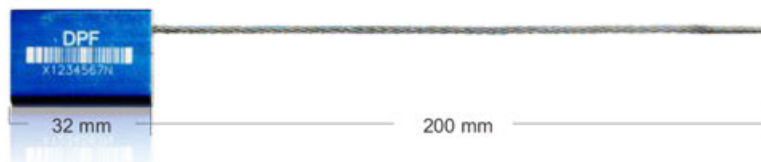
LACRE DE SEGURANÇA – CORPO DE PLÁSTICO - SELO CLIPINLOCK 2 IML

- Fabricado em polímero
- Gravações à laser da Logo e código de barras
- Com linha de ruptura para facilitar o rompimento
- Fechamento com cápsula "tipo gaveta"
- Travamento interno através de clip metálico, aumentando sua inviolabilidade
- Resistência à tração de 30 Kgf



LACRE DE SEGURANÇA – CORPO DE ALUMÍNIO – SELO ALULOCK

- Corpo em liga de alumínio anodizado
- Mecanismo de travamento metálico
- Gravações à laser
- Cabo de aço galvanizado trançado que indica violação ao ser cortado, disponíveis em várias medidas, sob consulta
- Resistência à tração de 250 Kgf



ELC Produtos de Segurança

LÍDER HÁ MAIS DE 40 ANOS NA FABRICAÇÃO DE LACRES, MALOTES E ENVELOPES DE SEGURANÇA. A SUA SEGURANÇA ESTÁ AQUI!



Telefax:
 0800 707-7827
 RJ - (21) 2173-7888
 SP - (11) 2941-0404
 e-mail: elc@elc.com.br
www.elc.com.br