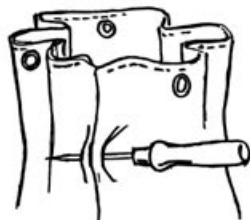


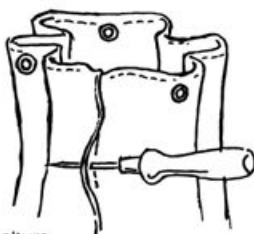


COMO FIXAR

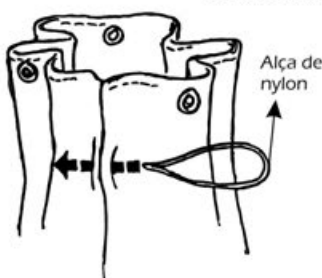
Mala com costura interna



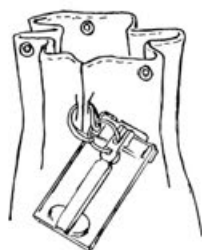
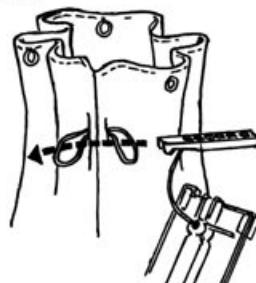
Mala com costura externa



Furar a 15 cm de altura



Alça de nylon

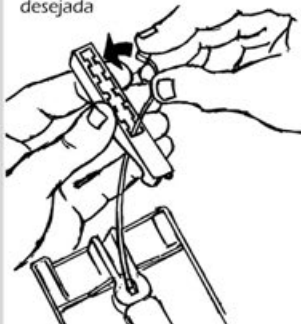


Atenção

Não desfaça a montagem. Esta fixação mantém em cada mala o seu próprio porta-rótulo, já regulado para uso imediato. Mantenha o porta-rótulo fechado. Deixando a tampa aberta, há sempre o risco de quebra. Fechado, o porta-rótulo forma um bloco sólido e resistente.

COMO REGULAR

Encaixe a ponta do fio regulador na posição da alavanca que dê a ajustagem desejada



Aperto estreito máximo



Aperto largo máximo

A regulagem também pode ser obtida encaixando-se a outra ponta do fio em uma das 7 posições de ajuste situadas no corpo do porta-rótulos.



⊘ Frouxo demais.

Diminua o tamanho da corda.



⊘ Apertado demais.

Aumente o tamanho da corda.



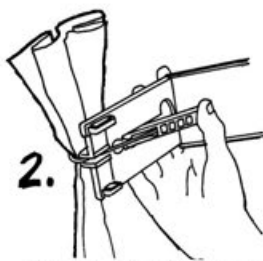
⊘ Manuseio incorreto.

Para não quebrar a junta flexível, segure sempre pela base.

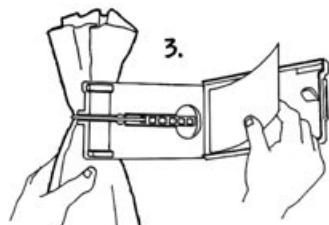
COMO LACRAR E ROTULAR



1. Passe o fio de nylon em volta do malote e insira a alavanca na guia da parte interna do porta-rótulo PR-02.



2. Exerça pressão sobre a alavanca até que ela fique nivelada com o porta-rótulo.



3. Coloque o rótulo e feche o porta-rótulo.

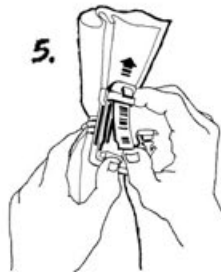
Verifique se o selo não tem falhas.



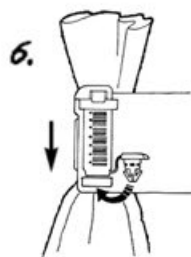
Selo intacto.



4. Insira lateralmente a ponta do selo no resalto maior do porta-rótulo.



5. Empurre o selo até que o seu ressalto fique liberado.



6. Puxe na direção da seta para trazer o selo à sua posição final, após o que encaixe a âncora na cápsula de travamento.

Se o fio de conexão romper-se, troque o selo. Fio quebrado pode significar violação.



Faça uma pequena pressão para fora na ponta da cápsula para ver se o selo está bem fechado



Confirme se o ressalto do selo foi devidamente encaixado



Importante: o fechamento sem observação das regras acima tornará o operador responsável pelas ocorrências posteriores.



1. Não corte o fio de nylon, nem o malote.

Para abrir, segure a parte central do selo e a arranque.



Base do selo

O selo, uma vez rompido.

Guarde o porta-rótulo, o selo e até mesmo a sua base até o final da conferência. Não havendo irregularidade, o selo usado deve ser destruído.

No caso de irregularidade, chame a perícia, encaminhando a ela TODAS as partes mencionadas (porta-rótulo, selo e sua base). A perda do selo tornará os conferentes responsáveis

COMO ABRIR