



Lacre Safelock G

Para fechar

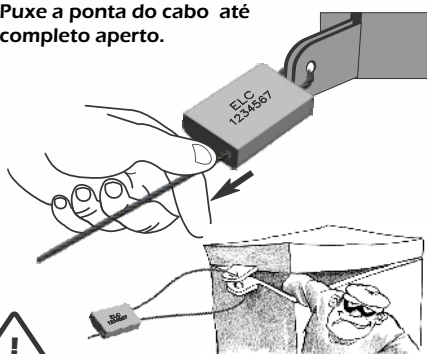
- 01 Passe o cabo no objeto a ser lacrado, enfie a ponta no orifício "A" do lacre e gire para ambos os lados afim de ativar o sistema de travas.



- 03 Confirme o travamento do lacre puxando-o conforme ilustração.



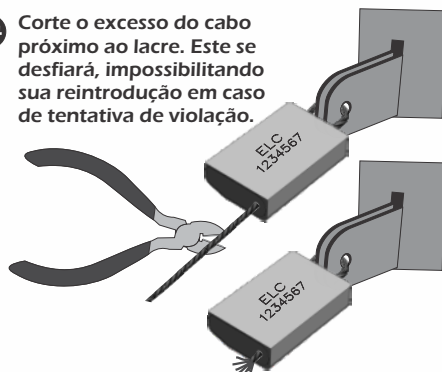
- 02 Puxe a ponta do cabo até completo aperto.



ATENÇÃO !

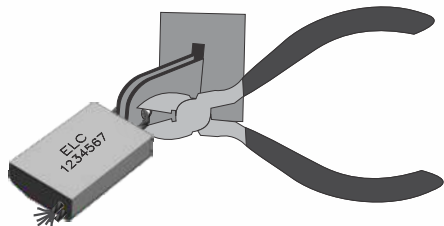
EVITE SELAGENS FROUXAS

- 04 Corte o excesso do cabo próximo ao lacre. Este se desfiará, impossibilitando sua reintrodução em caso de tentativa de violação.



Para abrir

Utilize um alicate de corte para remover, cortando o cabo bem afastado do lacre.



Protocolo descarte dos lacres

Guarde o lacre até o final da conferência. A perda do lacre o tornará os conferentes responsáveis no caso de irregularidade. Em caso de qualquer irregularidade, chame a perícia. Sempre que possível, o objeto selado deverá acompanhar o lacre usado. Não havendo irregularidade, o lacre usado deve ser destruído.



IMPORTANTE

Quando solicitada, a ELC presta serviço de assistência técnica para fundamentar o trabalho de peritos de fé pública.

A ELC não é responsável pelo uso incorreto deste produto.

ATENÇÃO ! O fechamento sem observação das regras tornará o operador responsável pelas ocorrências posteriores.