

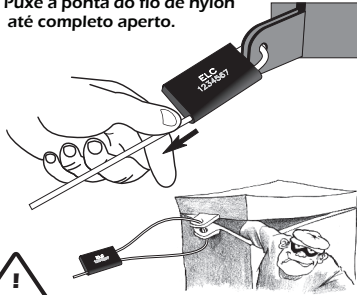
Lacre Alulock Lite

Para fechar

- 01** Passe o fio de nylon no objeto a ser lacrado, enfie a ponta no orifício "A" do lacre e gire para ambos os lados afim de ativar o sistema de travas.



- 02** Puxe a ponta do fio de nylon até completo aperto.



ATENÇÃO !

EVITE SELAGENS FROUXAS

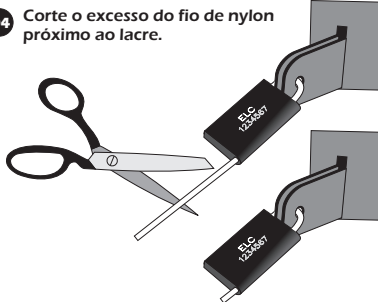
- 03** Confirme o travamento do lacre puxando-o conforme ilustração.



ATENÇÃO !

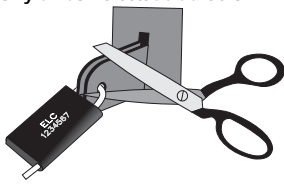
Não havendo travamento, substitua o lacre.

- 04** Corte o excesso do fio de nylon próximo ao lacre.



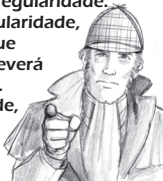
Para abrir

Utilize uma tesoura para remover, cortando o fio de nylon bem afastado do lacre.



Protocolo de descarte dos lacres

Guarde o lacre até o final da conferência. A perda do lacre tornará os conferentes responsáveis no caso de irregularidade. Em caso de qualquer irregularidade, chame a perícia. Sempre que possível, o objeto selado deverá acompanhar o lacre usado. Não havendo irregularidade, o lacre usado deve ser destruído.



IMPORTANTE

Quando solicitada, a ELC presta serviço de assistência técnica para fundamentar o trabalho de peritos de fé pública.

A ELC não é responsável pelo uso incorreto deste produto.



ATENÇÃO !

O fechamento sem observação das regras tornará o operador responsável pelas ocorrências posteriores.